



associazione **Alessandro Bartola**  
studi e ricerche di economia e politica agraria

agriregionieuropa

**Franco Sotte**

## La PAC nelle Marche

Prof. Franco Sotte  
[franco@sotte.it](mailto:franco@sotte.it)  
[www.sotte.it](http://www.sotte.it)

Sotte, La Pac nelle Marche, 19 novembre 2019

1



associazione **Alessandro Bartola**  
studi e ricerche di economia e politica agraria

agriregionieuropa

## I pagamenti PAC

Sotte, La Pac nelle Marche, 19 novembre 2019



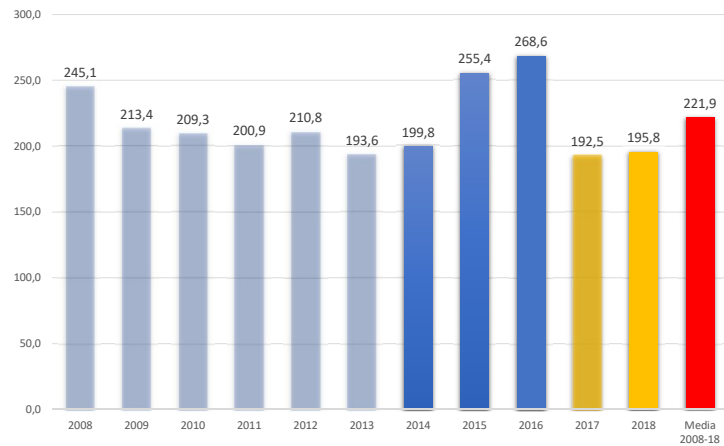
associazione **Alessandro Bartola**  
studi e ricerche di economia e politica agraria

## Pagamenti PAC nelle Marche 2008-18

agriregionieuropa

Milioni di euro

2008-18



Sothe, La Pac nelle Marche, 19 novembre 2019

3



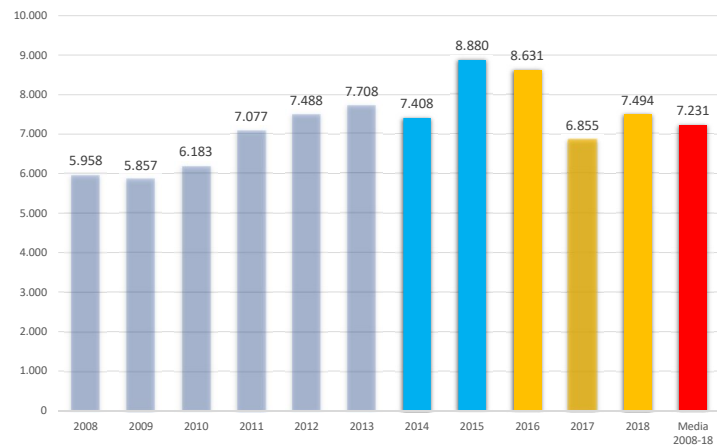
associazione **Alessandro Bartola**  
studi e ricerche di economia e politica agraria

## Pagamenti Pac in Italia 2008-18

agriregionieuropa

Milioni di euro

2008-18



Sothe, La Pac nelle Marche, 19 novembre 2019

4



associazione **Alessandro Bartola**  
studi e ricerche di economia e politica agraria

## Pagamenti PAC nelle Marche 2008-18

milioni di euro e percentuali su totale spesa PAC

2008-18

agriregionieuropa

Valori assoluti	2008	2009	2010	2011	2012	2013	2014	2015	2016	2017	2018	Media 2008-18
feaga_diretti	135,3	136,3	138,3	142,3	142,2	144,9	142,7	138,2	136,1	131,8	132,1	139,6
feaga_diversi	33,7	46,5	27,3	25,7	28,6	10,0	8,4	8,8	8,5	7,0	6,9	21,9
feasr+cofinanz.	76,0	30,6	43,7	32,9	40,0	38,8	48,6	108,4	124,0	53,7	56,9	60,3
<b>Totale</b>	<b>245,1</b>	<b>213,4</b>	<b>209,3</b>	<b>200,9</b>	<b>210,8</b>	<b>193,6</b>	<b>199,8</b>	<b>255,4</b>	<b>268,6</b>	<b>192,5</b>	<b>195,8</b>	<b>221,9</b>

Percentuali	2008	2009	2010	2011	2012	2013	2014	2015	2016	2017	2018	Media 2008-18
feaga_diretti	55,2	63,9	66,1	70,8	67,5	74,8	71,4	54,1	50,7	68,5	67,4	62,9
feaga_diversi	13,8	21,8	13,1	12,8	13,5	5,1	4,2	3,4	3,2	3,6	3,5	9,9
feasr+cofinanz.	31,0	14,3	20,9	16,4	19,0	20,0	24,3	42,5	46,2	27,9	29,1	27,2
<b>Totale</b>	<b>100</b>	<b>100</b>	<b>100</b>	<b>100</b>	<b>100</b>	<b>100</b>	<b>100</b>	<b>100</b>	<b>100</b>	<b>100</b>	<b>100</b>	<b>100</b>

Sotte, La Pac nelle Marche, 19 novembre 2019

5



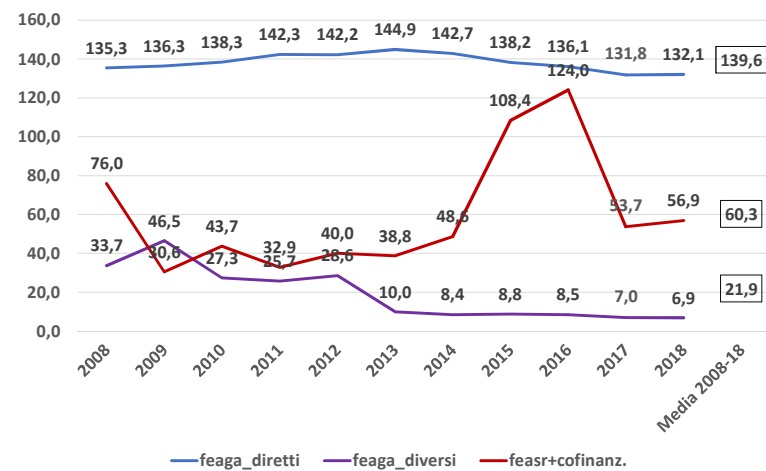
associazione **Alessandro Bartola**  
studi e ricerche di economia e politica agraria

## La composizione spesa Pac Marche

Milioni di euro

2008-18

agriregionieuropa



Sotte, La Pac nelle Marche, 19 novembre 2019

7



associazione **Alessandro Bartola**  
studi e ricerche di economia e politica agraria

## Pac per Circoscrizioni

Media 2008-2016, milioni di euro

2008-16

agriregionieuropa

Regioni	Valori assoluti				Percentuali			
	Pagam diretti	Pagam diversi	FEASR + cofinanz.	PAC totale	Pagam diretti	Pagam diversi	FEASR + cofinanz.	PAC totale
Piemonte	349,2	34,9	127,2	511,2	68,3	6,8	24,9	100,0
Valle d'Aosta	3,3	0,1	15,7	19,2	17,3	0,6	82,1	100,0
Lombardia	515,4	58,8	146,4	720,7	71,5	8,2	20,3	100,0
Trentino AA	34,6	55,8	86,1	176,5	19,6	31,6	48,8	100,0
Veneto	406,6	91,7	156,8	655,2	62,1	14,0	23,9	100,0
Friuli Venezia Giulia	70,9	13,4	30,1	114,3	62,0	11,7	26,3	100,0
Liguria	8,1	0,9	34,2	43,2	18,8	2,1	79,1	100,0
Emilia Romagna	337,3	223,4	163,6	724,3	46,6	30,8	22,6	100,0
Toscana	160,7	30,1	135,2	326,0	49,3	9,2	41,5	100,0
Umbria	108,2	9,3	94,9	212,4	50,9	4,4	44,7	100,0
<b>Marche</b>	<b>139,6</b>	<b>21,9</b>	<b>60,3</b>	<b>221,9</b>	<b>62,9</b>	<b>9,9</b>	<b>27,2</b>	<b>100,0</b>
Lazio	168,8	51,8	156,3	376,9	44,8	13,7	41,5	100,0
Abruzzo	64,7	20,5	53,4	138,7	46,7	14,8	38,5	100,0
Molise	49,7	5,7	23,7	79,1	62,8	7,2	30,0	100,0
Campania	190,1	28,1	246,7	464,9	40,9	6,0	53,1	100,0
Puglia	538,3	55,2	223,7	817,2	65,9	6,7	27,4	100,0
Basilicata	108,7	4,8	84,9	198,4	54,8	2,4	42,8	100,0
Calabria	270,3	19,5	146,4	436,3	62,0	4,5	33,6	100,0
Sicilia	297,8	78,0	299,7	675,5	44,1	11,6	44,4	100,0
Sardegna	156,0	8,2	165,9	330,1	47,3	2,5	50,3	100,0
Italia	3978,6	813,2	2451,6	7243,3	54,9	11,2	33,8	100,0

Sotte, La Pac nelle Marche, 19 novembre 2019

9

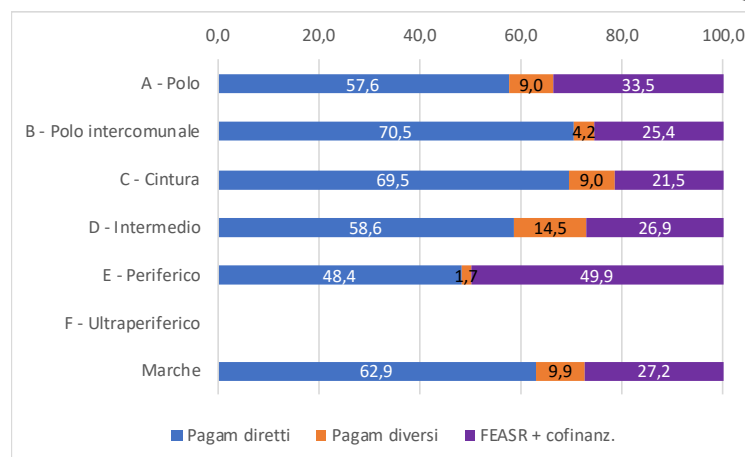


associazione **Alessandro Bartola**  
studi e ricerche di economia e politica agraria

## Pac per aree SNAI Marche

2014-16

agriregionieuropa



Sotte, La Pac nelle Marche, 19 novembre 2019

10



associazione **Alessandro Bartola**  
studi e ricerche di economia e politica agraria

agriregionieuropa

## I beneficiari della PAC

Sotte, La Pac nelle Marche, 19 novembre 2019

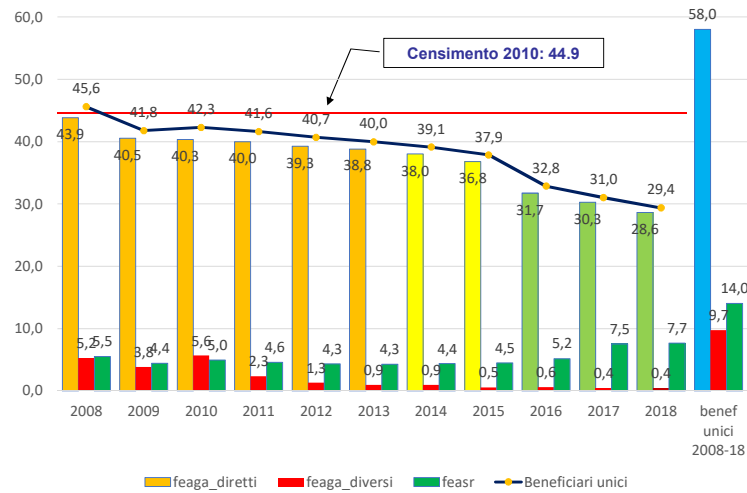


associazione **Alessandro Bartola**  
studi e ricerche di economia e politica agraria

2008-18

## Beneficiari Pac nelle Marche

Migliaia



Sotte, La Pac nelle Marche, 19 novembre 2019

14



associazione **Alessandro Bartola**  
studi e ricerche di economia e politica agraria

2008-18

## Beneficiari PAC Marche (2008-18)

(migliaia di unità)

Valori assoluti	2008	2009	2010	2011	2012	2013	2014	2015	2016	2017	2018	benef unici		Media annua
												2008-18	2008-18	
feaga_diretti	43,9	40,5	40,3	40,0	39,3	38,8	38,0	36,8	31,7	30,3	28,6	58,0	38,0	
feaga_diversi	5,2	3,8	5,6	2,3	1,3	0,9	0,9	0,5	0,6	0,4	0,4	9,7	2,2	
feasr	5,5	4,4	5,0	4,6	4,3	4,3	4,4	4,5	5,2	7,5	7,7	14,0	5,0	
<b>Beneficiari unici</b>	<b>45,6</b>	<b>41,8</b>	<b>42,3</b>	<b>41,6</b>	<b>40,7</b>	<b>40,0</b>	<b>39,1</b>	<b>37,9</b>	<b>32,8</b>	<b>31,0</b>	<b>29,4</b>	<b>60,8</b>	<b>39,3</b>	
Percentuali per colonna														
feaga_diretti	96,2	97,0	95,4	96,1	96,5	97,1	97,1	97,2	96,6	97,7	97,6	95,3	96,7	
feaga_diversi	11,5	9,1	13,3	5,5	3,1	2,4	2,3	1,4	1,7	1,2	1,5	16,0	16,0	
feasr	12,1	10,6	11,7	11,0	10,7	10,7	11,1	11,9	15,7	24,3	26,1	23,1	12,6	
<b>Beneficiari unici</b>	<b>100,0</b>	<b>100,0</b>	<b>100,0</b>	<b>100,0</b>	<b>100,0</b>	<b>100,0</b>	<b>100,0</b>	<b>100,0</b>	<b>100,0</b>	<b>100,0</b>	<b>100,0</b>	<b>100,0</b>	<b>100,0</b>	
N. indice (media 2008-10=100)														
feaga_diretti	105,5	97,5	97,1	96,2	94,5	93,3	91,4	88,5	76,3	72,9	68,9	139,5	91,3	
feaga_diversi	107,1	77,8	115,1	47,1	26,1	19,2	18,6	11,1	11,6	7,8	8,8	198,5	44,1	
feasr	110,8	89,4	99,8	92,6	87,4	85,8	87,8	90,6	103,8	151,8	154,1	282,9	100,0	
<b>Beneficiari unici</b>	<b>105,5</b>	<b>96,7</b>	<b>97,8</b>	<b>96,3</b>	<b>94,2</b>	<b>92,5</b>	<b>90,5</b>	<b>87,6</b>	<b>76,0</b>	<b>71,8</b>	<b>67,9</b>	<b>140,8</b>	<b>90,9</b>	

Sotte, La Pac nelle Marche, 19 novembre 2019

16



associazione **Alessandro Bartola**  
studi e ricerche di economia e politica agraria

2008-16

## Distribuzione Pac per misure 2014-16 pagamenti diretti Marche

Misure	Valori assoluti (Milioni di euro)			Valori percentuali		
	2014	2015	2016	2014	2015	2016
Pagamenti diretti	127,9	124,5	0,4	89,6	90,1	0,3
Aiuti diretti accoppiati	1,8	1,8	13,1	1,3	1,3	9,6
Aiuti diretti disaccoppiati	13,0	11,8	0,0	9,1	8,6	0,0
Altri pagamenti	..	..	1,0	..	..	0,7
Greening	..	..	37,2	..	..	27,3
Pagamento Base	..	..	80,1	..	..	58,9
Piccoli Agricoltori	..	..	3,5	..	..	2,6
Giovani	..	..	0,7	..	..	0,5
<b>Totale spesa</b>	<b>142,7</b>	<b>138,2</b>	<b>136,1</b>	<b>100,0</b>	<b>100,0</b>	<b>100,0</b>

Sotte, La Pac nelle Marche, 19 novembre 2019

19



associazione **Alessandro Bartola**  
studi e ricerche di economia e politica agraria

## Distribuzione Pac per misure 2014-16 Feasr + cofinanziamento Marche

2008-16

agriregionieuropa

Misure FEASR + cofinanziam	2014		2015 (da 1gen a 15ott)		2015 (da 16ott a 31dic)		2016 (solo nuovi PSR)	
	benef	(Mln €)	benef	(Mln €)	benef	(Mln €)	benef	(Mln €)
Agro-ambientale	2627	14,4	2766	42,4	2261	19,9	1079	5,8
Formazione e assistenza tecnica	120	1,2	1030	5,6	840	3,7	392	0,6
Ricambio generazionale	78	1,3	57	1,7	20	0,5		0,0
Diversificazione, qualità vita e Leader	164	7,4	319	38,6	229	22,8	66	5,0
Politiche forestali	1648	3,9	1681	17,7	1106	8,9	110	0,7
Politiche strutturali	213	18,8	925	101,8	546	48,5	54	2,6
Qualità alimentare	33	1,7	343	9,7	342	4,7	187	0,2
<b>Totale complessivo</b>	<b>4883</b>	<b>48,6</b>	<b>7121</b>	<b>217,5</b>	<b>5344</b>	<b>109,0</b>	<b>1888</b>	<b>15,0</b>

Sothe, La Pac nelle Marche, 19 novembre 2019

23



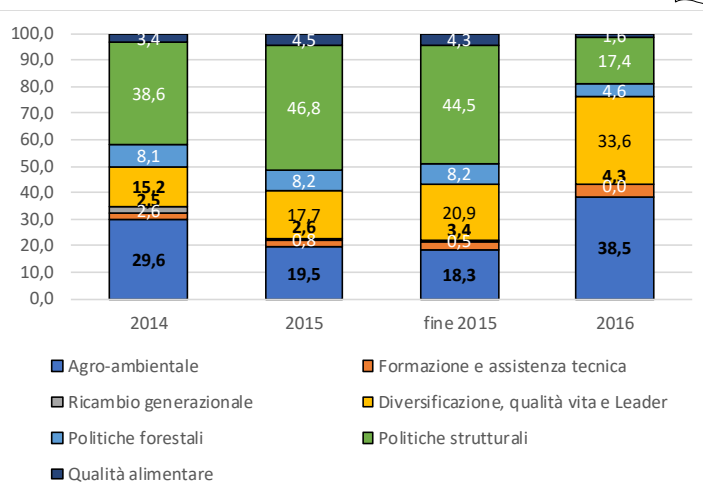
associazione **Alessandro Bartola**  
studi e ricerche di economia e politica agraria

## La distribuzione per misure Feasr+cofin 2014-16 Marche

Percentuali

2014-16

agriregionieuropa



Sothe, La Pac nelle Marche, 19 novembre 2019

27

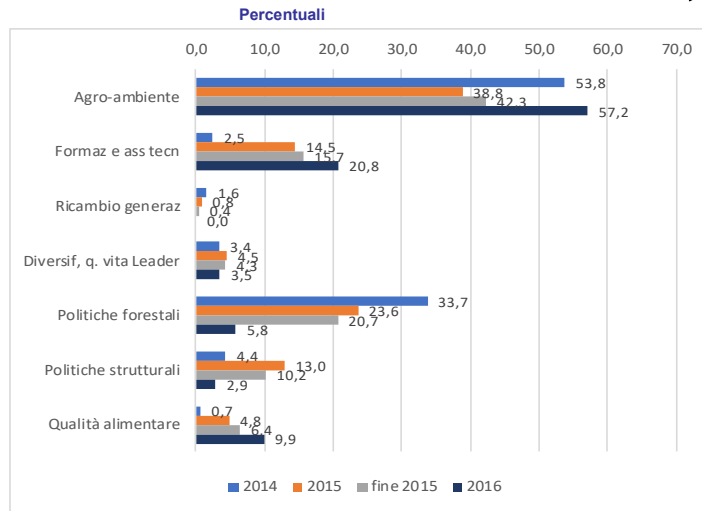


associazione **Alessandro Bartola**  
studio di ricerche di economia e politica agraria

## Beneficiari PSR 2014-16 per misure Marche

2014-16

agriregionieuropa



Sotte, La Pac nelle Marche, 19 novembre 2019

29

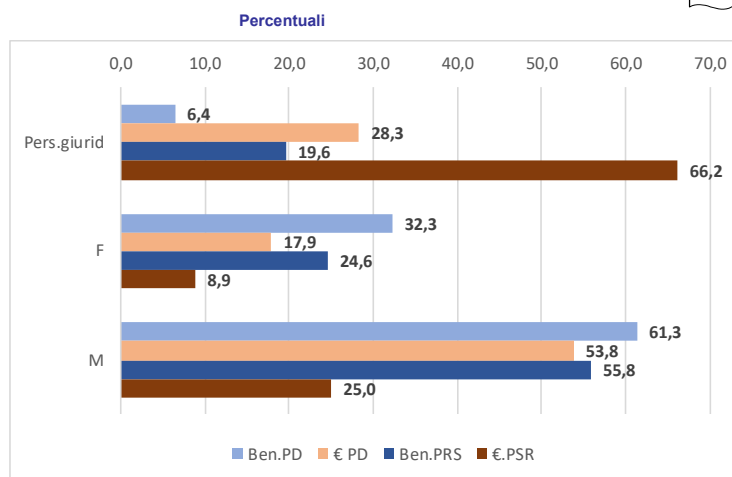


associazione **Alessandro Bartola**  
studio di ricerche di economia e politica agraria

## Beneficiari PAC Marche 2014-16 x cond.giur/sesso

2008-16

agriregionieuropa



Sotte, La Pac nelle Marche, 19 novembre 2019

31



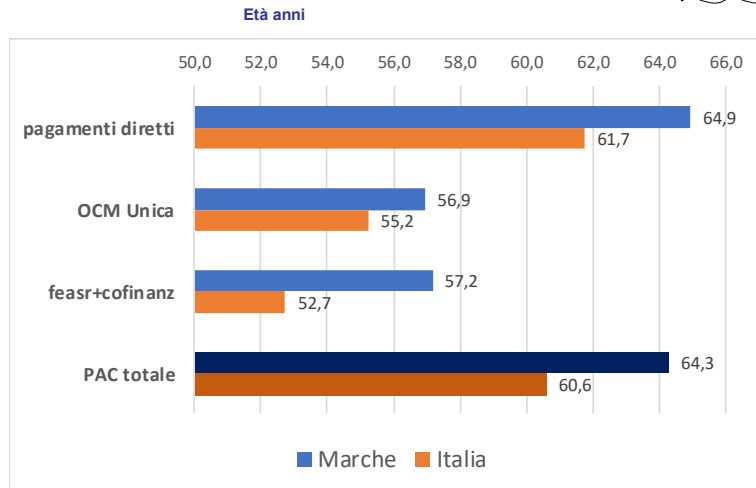


associazione **Alessandro Bartola**  
studi e ricerche di economia e politica agraria

## Età media beneficiari Pac 2014-16

2014-16

agriregionieuropa



Sotte, La Pac nelle Marche, 19 novembre 2019

32

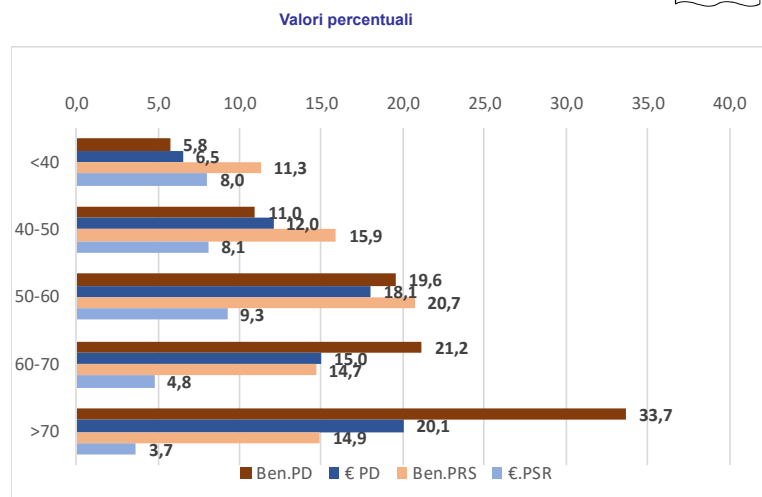


associazione **Alessandro Bartola**  
studi e ricerche di economia e politica agraria

## Benef. Pac 2014-16 Marche per classi età

2014-16

agriregionieuropa



Sotte, La Pac nelle Marche, 19 novembre 2019

34

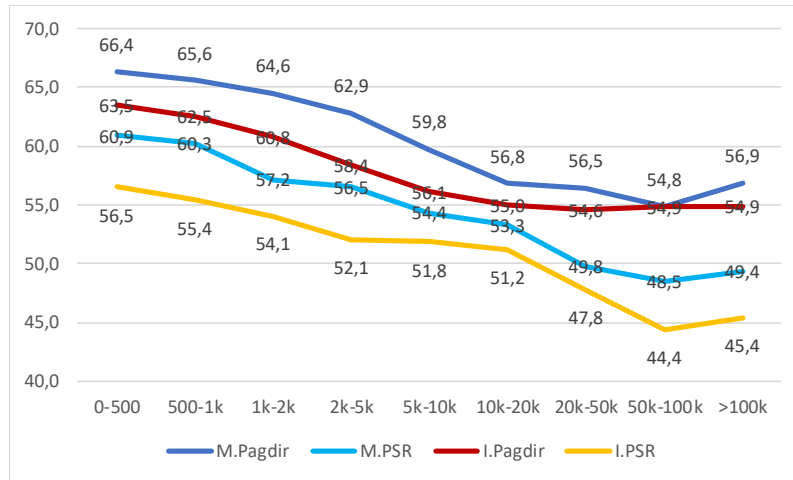


associazione **Alessandro Bartola**  
 studi e ricerche di economia e politica agraria

## Eta media benef Pac 2014-16 per classi di importo

2008-16

agriregionieuropa



Sotte, La Pac nelle Marche, 19 novembre 2019

37



associazione **Alessandro Bartola**  
 studi e ricerche di economia e politica agraria

agriregionieuropa

## I pagamenti unitari

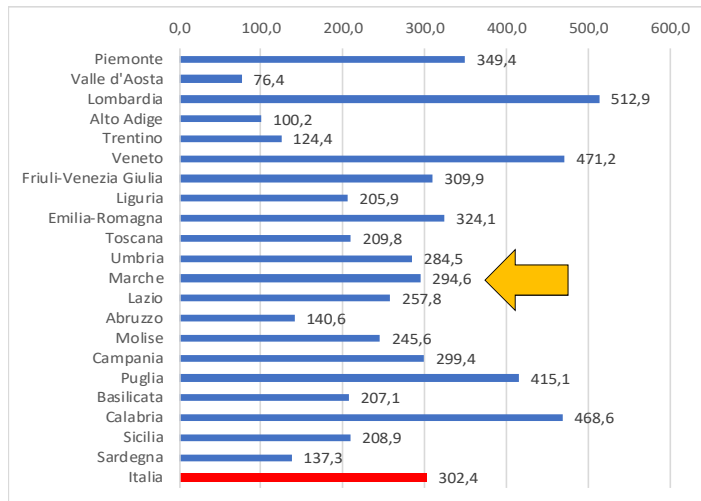
Sotte, La Pac nelle Marche, 19 novembre 2019



associazione **Alessandro Bartola**  
studi e ricerche di economia e politica agraria

## Pagamenti diretti per ha SAU

Media 2014-16 in Euro



Sotte, La Pac nelle Marche, 19 novembre 2019

39

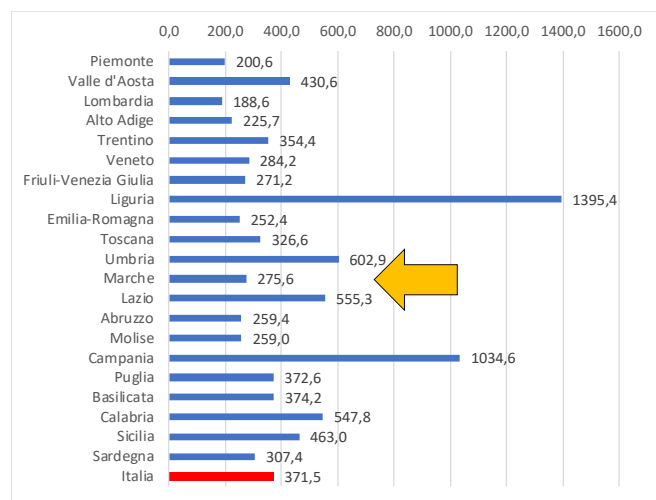
agriregionieuropa



associazione **Alessandro Bartola**  
studi e ricerche di economia e politica agraria

## Pagamenti PSR per ha SAU

Euro FEASR + cofinanziamento, Media 2014-16 in Euro



Sotte, La Pac nelle Marche, 19 novembre 2019

40

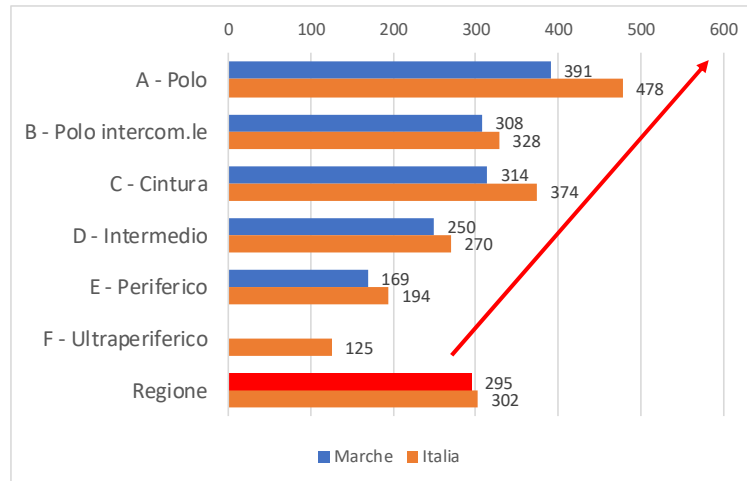
agriregionieuropa



associazione **Alessandro Bartola**  
studi e ricerche di economia e politica agraria

## Pagamenti diretti per classi Snai

media 2014-2016 in €/haSAU



Sotte, La Pac nelle Marche, 19 novembre 2019

41

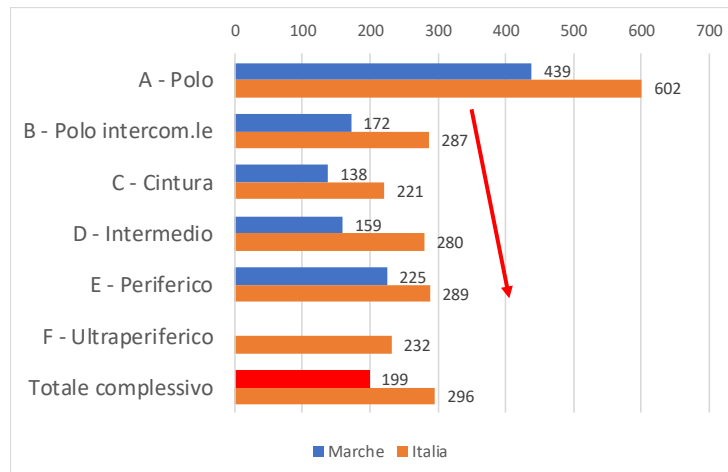
agriregionieuropa



associazione **Alessandro Bartola**  
studi e ricerche di economia e politica agraria

## Pagamenti PSR per classi Snai

media 2014-2016 in €/haSAU



Sotte, La Pac nelle Marche, 19 novembre 2019

42

agriregionieuropa



associazione **Alessandro Bartola**  
studi e ricerche di economia e politica agraria

agriregionieuropa

## La geografia della PAC

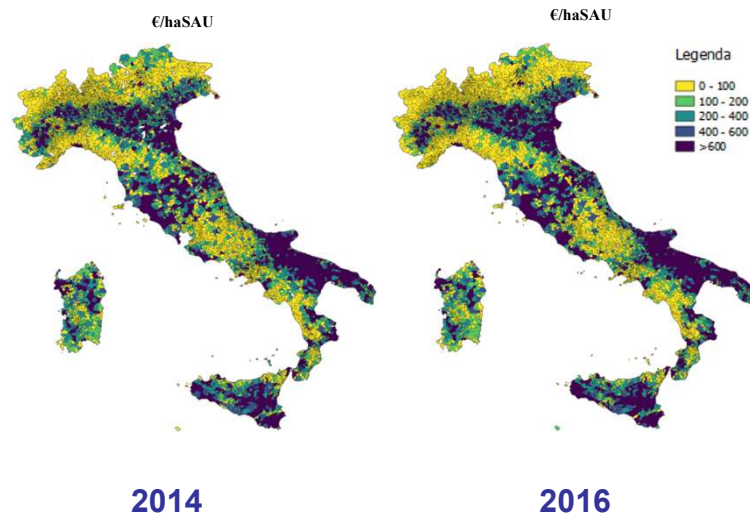
Sotte, La Pac nelle Marche, 19 novembre 2019



associazione **Alessandro Bartola**  
studi e ricerche di economia e politica agraria

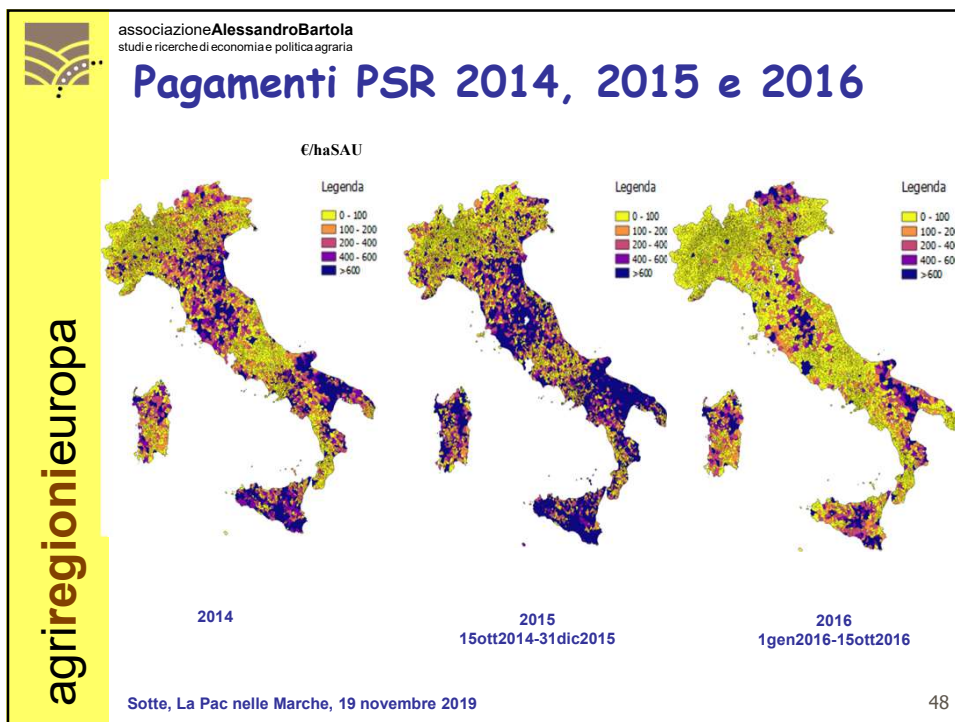
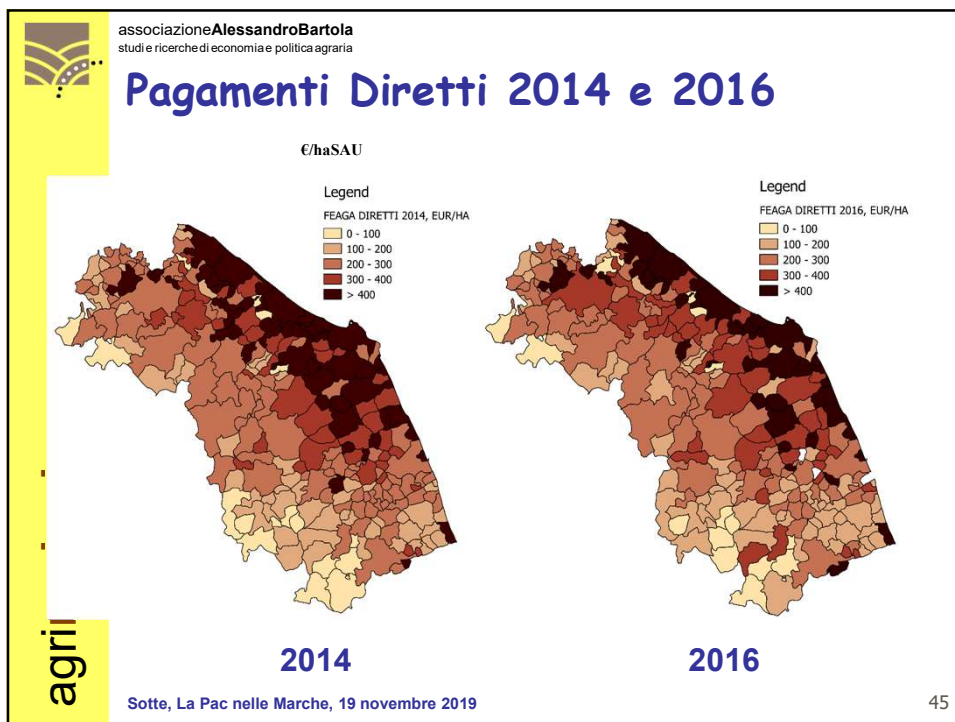
agriregionieuropa

## Pagamenti Diretti Italia 2014 e 2016



Sotte, La Pac nelle Marche, 19 novembre 2019

44

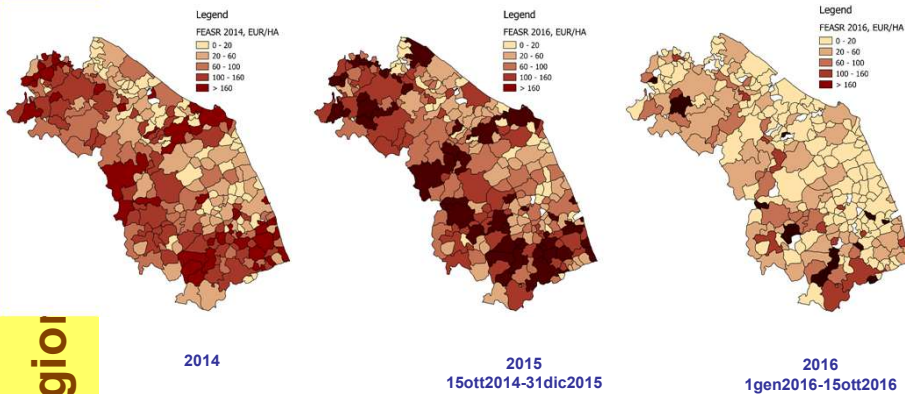




associazione **Alessandro Bartola**  
studi e ricerche di economia e politica agraria

## Pagamenti PSR 2014, 2015 e 2016

€/haSAU



agriregioni

Sotte, La Pac nelle Marche, 19 novembre 2019

49



associazione **Alessandro Bartola**  
studi e ricerche di economia e politica agraria

## Considerazioni conclusive

- ❖ Possibili ulteriori approfondimenti (anche a livello di singole misure)
- ❖ Opportunità di aggiornamento dati (attualmente fino a 2018)
- ❖ Utile l'incrocio con i risultati della valutazione
- ❖ Possibile, con stessi dati, confronto Marche altre Regioni (→ ricerca convergenze)
- ❖ Numerosi spunti per una partecipazione attiva delle Marche al negoziato PAC post 2020 →

agriregionieuropa

Sotte, La Pac nelle Marche, 19 novembre 2019

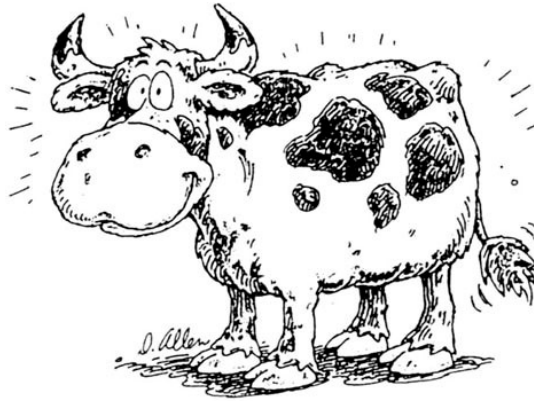
52



associazione **Alessandro Bartola**  
studi e ricerche di economia e politica agraria

[www.agriregionieuropa.it](http://www.agriregionieuropa.it)

Grazie  
[franco@sotte.it](mailto:franco@sotte.it)



**I'd like to take this opportunity to express my gratitude to the taxpayer**

agriregionieuropa

Sotte, La Pac nelle Marche, 19 novembre 2019

53